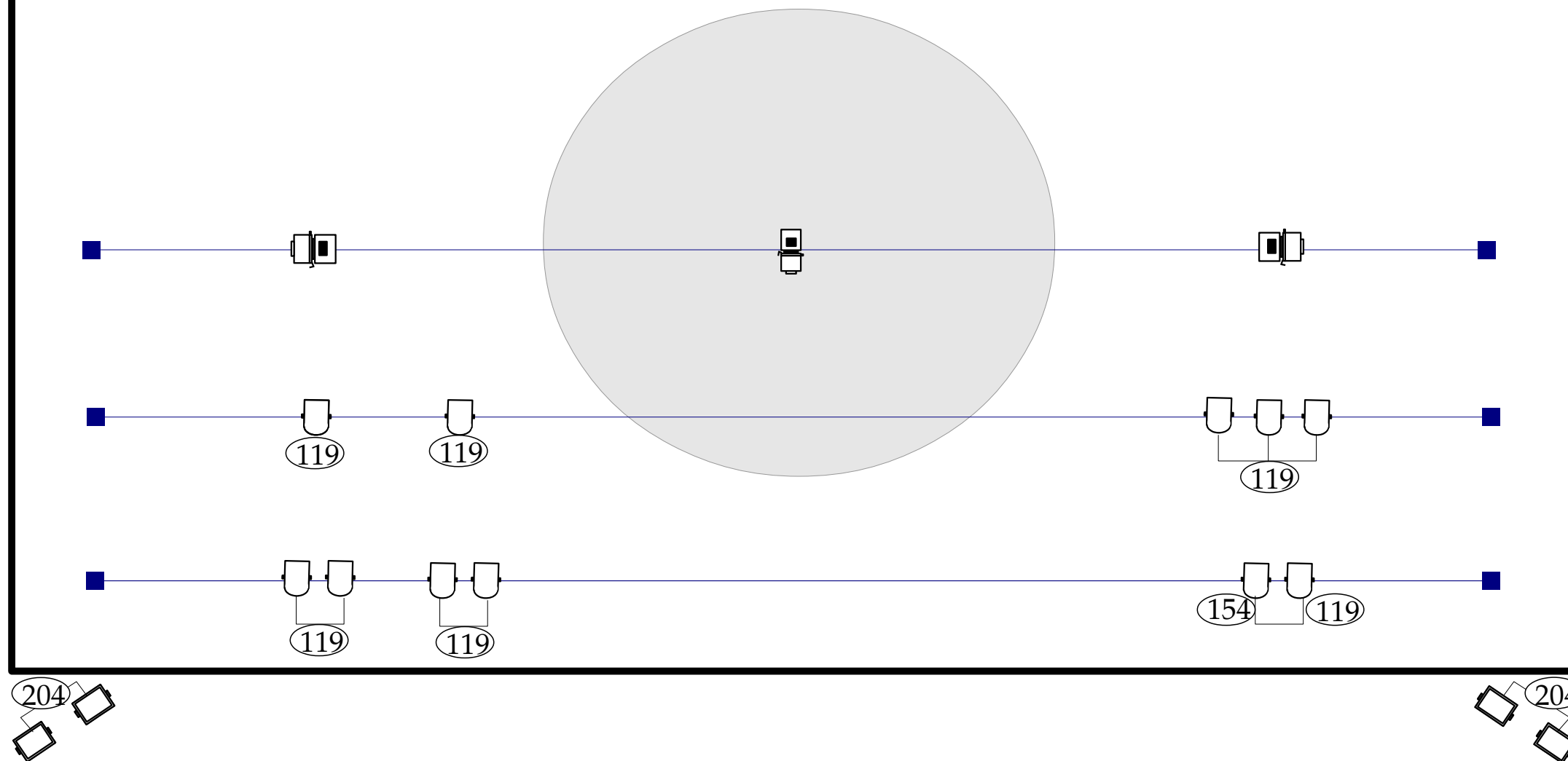


Fiche technique de Raymi PHENIX pour le show "ET SI...!"

Plateau :

- Dimensions minimum 8 m x 6 m, Boite noire.
- Distance entre perche 60 cm environ.
- Pendrions: 2 face (jardin & cour).
- Si possible un rideau de fermeture à 2,5 ou 3 mètres à partir du devant de scène.
- (variable en fonction des scène qui ont des prosceniums...)



LUMIERES :

- 4 Cyclode 1kw
- 11 PC 1Kw
- 12 PC 2Kw
- 7 Dec 1kw (type 614)
- 1 Dec 2kw (type 714)

■ — ■ Perche

Gélatines :

- 154 lee
- 119 rosco (#)
- 201 lee
- 204 lee

SON :

- **1 micro cravate :**
type Sennheiser ou Shure,
(capsule cardioïde type mke2
ou dpa...) pas de serre tête.
- **1 micro HF main :**
Sennheiser ou Shure
(type EW ou beta 58...)
dont 2 avec pinces pour table
et 1 sur grand pied perche.
- **1 lecteur CD ou MD**
- **1 console type 16 x 4 x 2**
- **2 retours plateau**

Diffusion adaptée à la capacité de la salle

CONTACT :

Mad'Gic Dream Production :
06 81 64 27 36

Régie Son & Lumières :
06 81 64 27 36

